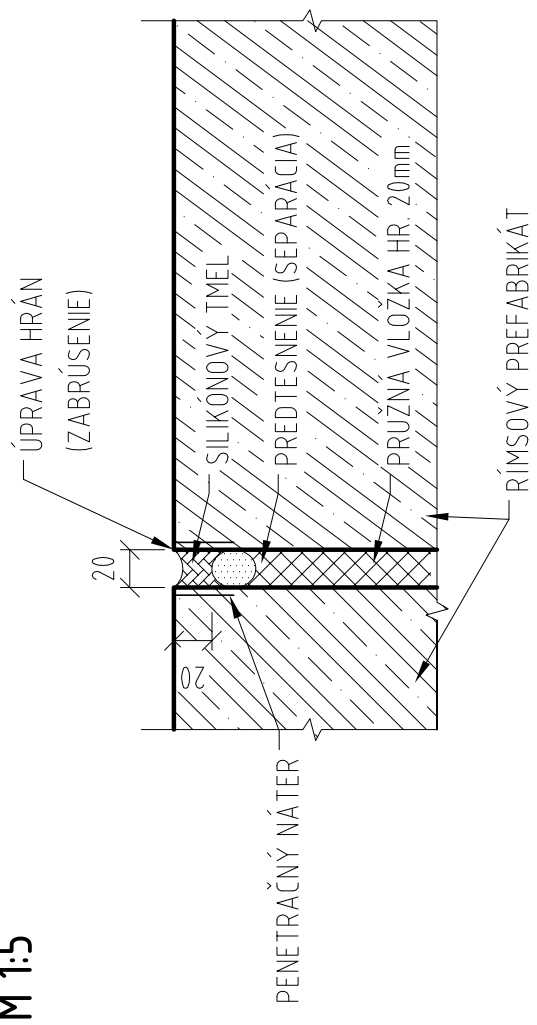
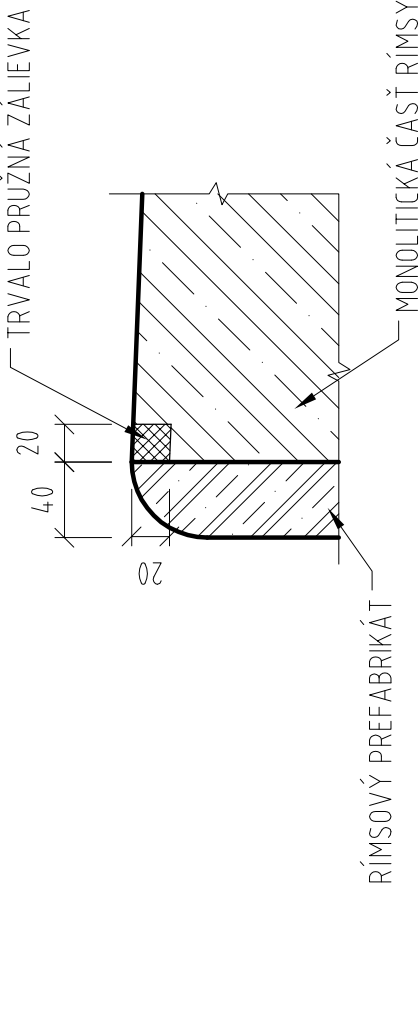


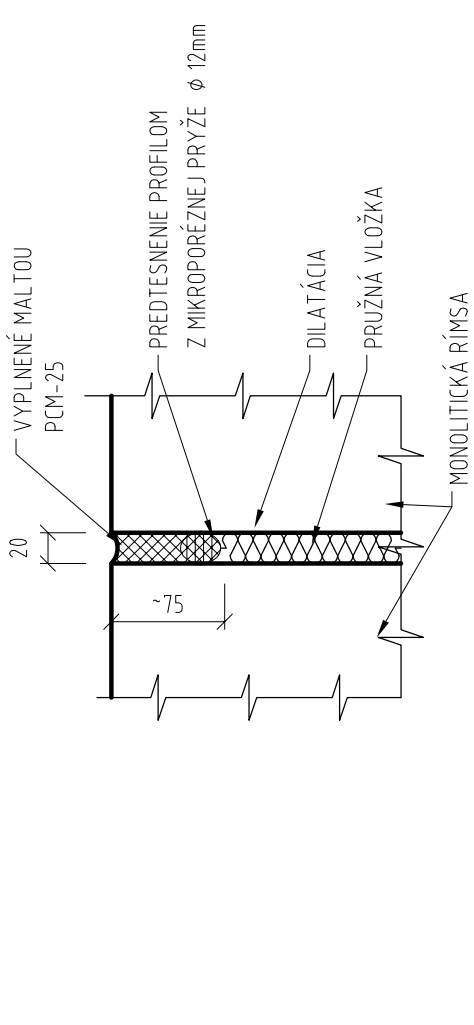
DETAIL TESNIACEJ ZÁLIEVKY MEDZI LÍČNYMI PREFABRIKÁTMÍ



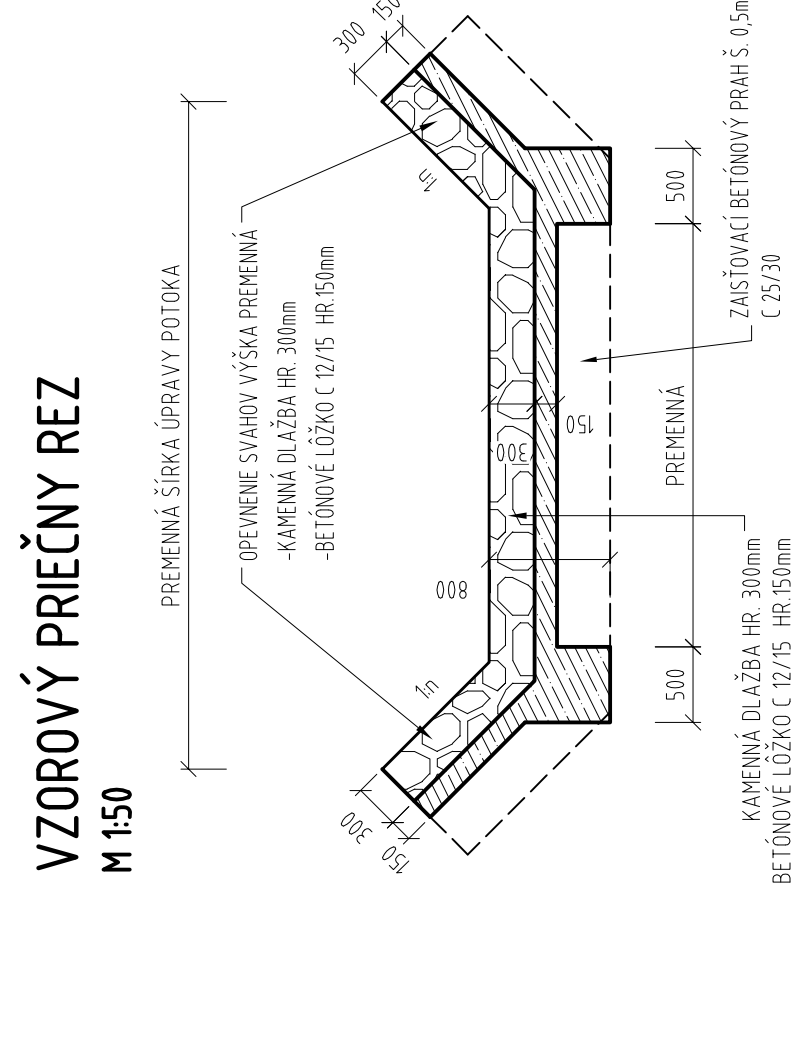
DETAIL TESNIACEJ ŽALIEVKY MEDZI LÍČNYM PREFABRIKÁTOM
A MONOLITICKOU RÍMSOU M 1:5



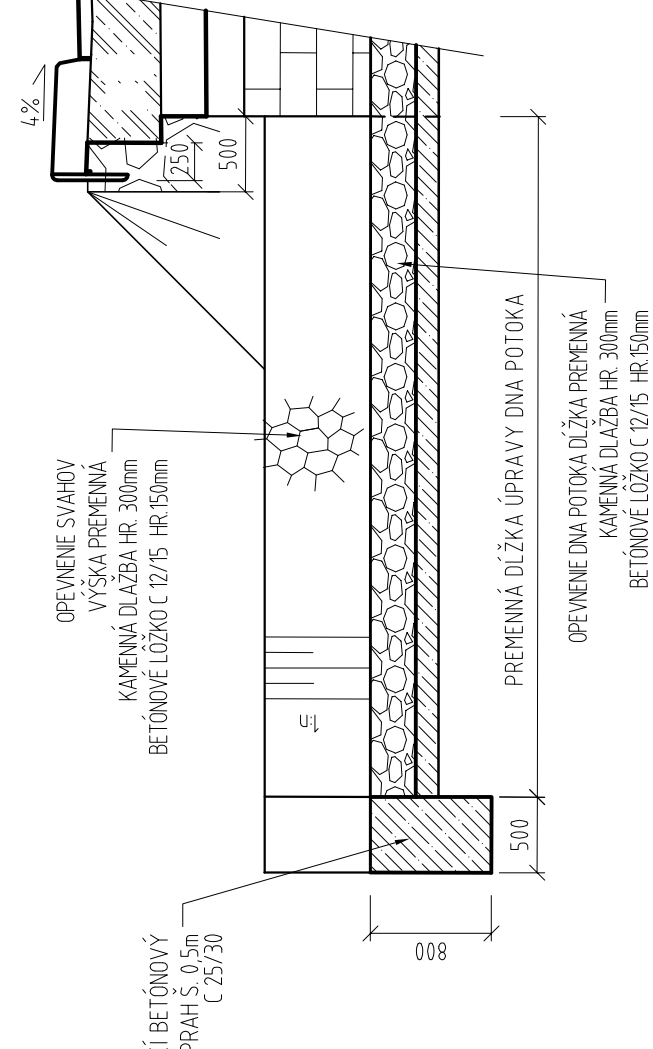
TESNENIE DILATAČNÝCH ŠKÁR RÍMSY



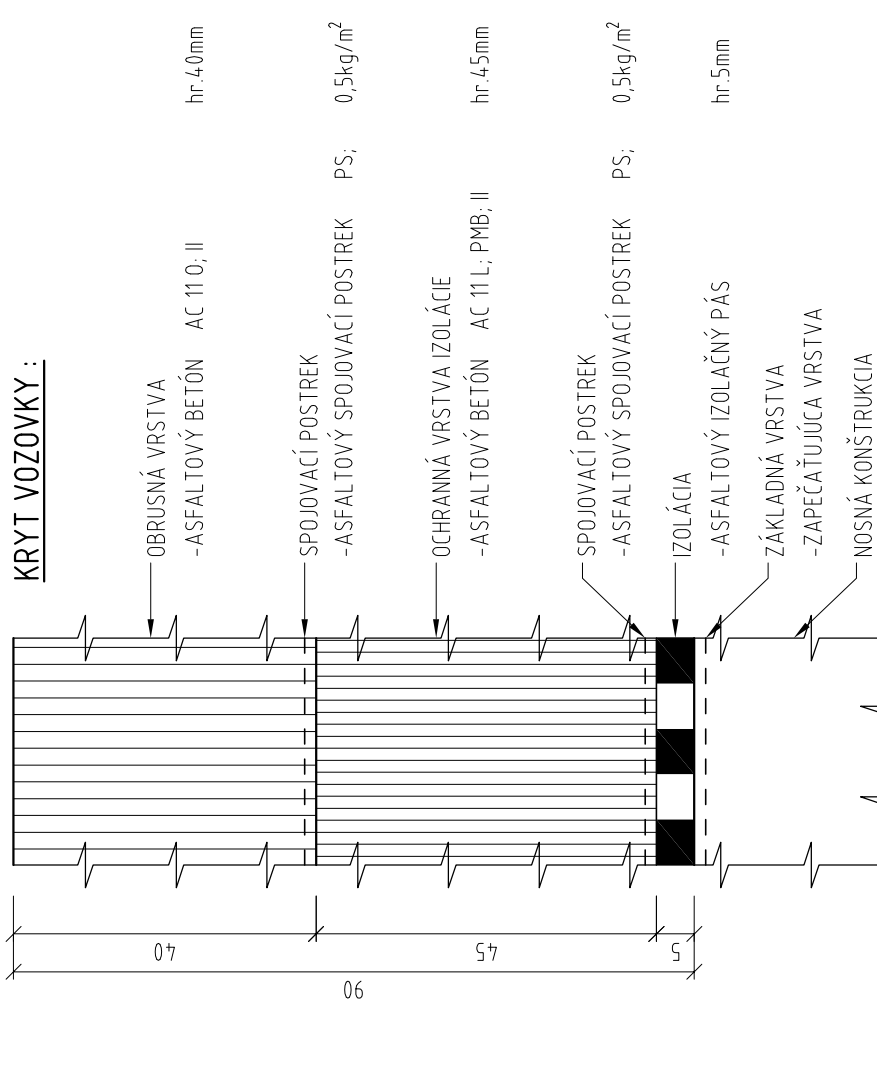
ÚPRAVA POTOKA PRED A ZA MOSTOM
M 1:50



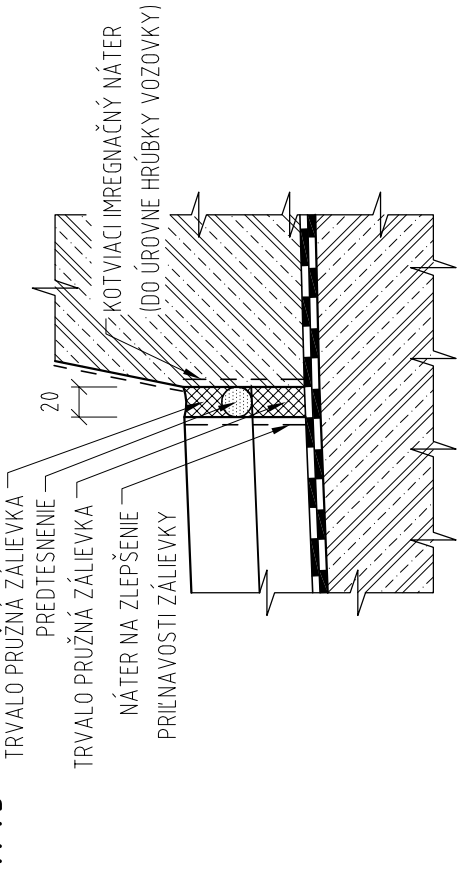
VZOROVÝ POZDĚLNÝ REZ
M 1:50



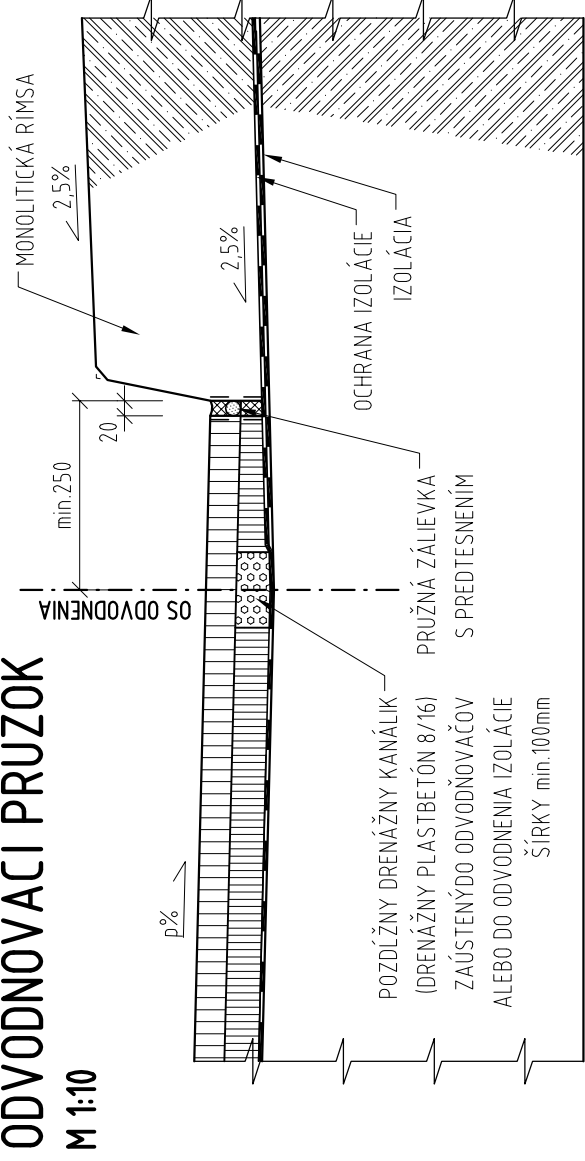
KONŠTRUKCIA VOZOVKY NA MOSTE, hr. 90mm
1:1



TESNENIE ŠKÁRY POZDĽŽ OBRUBNÍKA
M 1:5



ODVODŇOVACÍ PRŮŽOK
M 1:10



POUŽITÉ MATERIÁLY :	
BETÓN (podľa STN EN 206) :	
NOVÁ ŽB DOSKA	C 35/45 XC4, XD1, XF2 (SK)-CI 0,2 – Dmax 16 S3
MONOLITICKÁ RÍMSA	C 35/45 XC4, XD3, XF4 (SK)-CI 0,2 – Dmax 16 S3 (P)
BETONÁRSKA OCEĽ (podľa STN EN 1992-1-1):	
BETONÁRSKA VÝSTUŽ	B 500B
POZNÁMKY :	
<ul style="list-style-type: none"> • PRED ZAČATÍM ZEMNÝCH PRÁČ JE ZHOTOVITEĽ POVINNÝ DAŤ SI VYTYČIŤ VŠETKY INŽINERSKE SETE KOLIDUJÚCE SO STABOU • TVAR NOSNEJ KONŠTRUKCIE A SPOJNEJ STAVBY BOL STANOVENÝ NA ZÁKLADE ZAMERANIA VIDIEŤNÝCH ČASŤÍ MOSTA A NEMUSÍ SA ZHODOVAŤ SO SKUTOČNOSŤOU • PRÍČNY A POZDÝJNY SKLON NA VOZOVKE JE NAVRHNUTÝ ORIENTAČNE PREDPOKLADANÝ ROZSAH ÚPRAVY VOZOVKY JE Z DÔVODU "VYHLADENIA" NIVELETU 20m PRED A 20m ZA MOSTOM A TAKTIEŽ PO 10m NA PRILÁHLÝCH ČESTNÝCH KOMUNIKÁCIÁCH Z TOHTO ROZSAHU PREDPOKLADÁME ŽE POLOVICA SA TÝKA OKREM ASFALTOVÝCH ČASŤÍ AJ KONŠTRUKCIE VOZOVKY. • PRI VÝPOČTE TVARU NOVEJ ŽB DOSKY BOLO UVAŽOVANÉ ŽE HORNÁ PLOCHA JEŠTIEJÚCEJ NK JE VODOPRÁVNÁ. • PO ODBÚRANÍ MOSTNÉHO ZVRŠKÚ A SPÁDOVÉHO BETÓNU DOSKY JE POTREBNÉ GEODETIČKY ZAKERAŤ I POUČER NOSNEJ KONŠTRUKCIE A AKTUALIZOVAŤ TVAR VŠETKÝCH NAVRHOVANÝCH KONŠTRUKCIÍ. NAVRHOVANÉ TVARY JEDNOTLIVÝCH KONŠTRUKČNÝCH PRVKOV JE NEVYHNUTÉ V PŘEBEHU VÝSTAVBY AKTUALIZOVAŤ PODLA ZISTENÝCH SKUTOČNOSTÍ. • NA MOSTE JE NAVRHNUTÉ ZÁBRADLOVO ZVOZIDLO NĤS S ÚROVŇOU ZACHYTENIA H2. PRED A ZA MOSTOM BUDE ZÁBRADLOVÉ ZVOZIDLO NÁPOJENÉ NA ČESTNÉ ZVOZIDLO S ÚROVŇOU ZACHYTENIA H1 A UKONČENÉ VÝŠKOVÝM NÁBEHOM IV ZMYSLE TP VÝROBCU ZVOZIDLA. PRÍPADNE INOU VODNOU ÚPRAVOU, KTORÚ SI VYŽIADAUJ ZISTENÉ SKUTOČNOSTI (NAPR. OKOLITÉ UŽ EXISTUJÚCE OBJEKTY, MAJETKOPRÁVNE VŤZAHY A POD). • BOČNÉ (POHLADOVÉ) A SPODNÁ PLOCHA NOSNEJ KONŠTRUKCIE BUDE SANOVANÁ OBNAŽENÚ VÝSTUŽ JE POTREBNÉ OČISTIŤ A OŠETRIŤ A CHÝBAJÚCE ČASŤI BETÓNU NAHRADIŤ K TOMU URČENÝM REPROFILAČNÝM MATERIÁLOM. IDENTICKÚ ÚPRAVU JE NUTNÉ APLIKOVAŤ AJ NA SPOJNEJ STAVBE. POHLADOVÉ BETÓNOVÉ PLOCHY SPOJNEJ STAVBY A NOSNEJ KONŠTRUKCIE BUDÚ OPATRENÉ ZJEDNOCUJÚCM NÁTEROM. • KAMENNÉ MURIVO OPŮR BUDE OČISTENÉ, CHÝBAJÚCE DOPĽNENÉ A DOŠPÁROVANÉ. • AK SA V OKOLÍ MOSTA NACHÁDZA EXISTUJÚCA KAMENNÁ DLAŽBA OPEVNENIA POTOKA, TAK JEJ PORUŠENÁ ČASŤ BUDE VYSPRÁVENÁ V ÚSEKU 5m PRED A 5m ZA MOSTOM (PRÍPADNE KONCOM KRÍDLA), ALEBO AK POTOK NIE JE OPEVNENÝ TAK SA ZREALIZUJE NOVÉ OPEVNENIE POTOKA V DANOM ROZSAHU. • EXISTUJÚCE INŽINERSKE SETE OSADENÉ NA MOSTNOM OBJEKTE BUDÚ ZACHOVANÉ S ÚPRAVOU ICH POLOHY. • STAVEBNÉ PRÁCE SÚVISIACE S REKONŠTRUKCIOU MOSTA BUDÚ REALIZOVANÉ V DVOCH ETAPÁCH PO POLOVICI VEREJNÁ DOPRAVA BUDE POČAS STAVEBNÝCH PRÁČ USMERNENÁ PRENOSNÝM DOPRAVNÝM ZNÁČENÍM DO JEDNÉHO JAZDNEJHO PRUHU. ZHOTOVITEĽ JE POVINNÝ ZABEZPEČIŤ PRÍSTOR STAVEBNÍKA TAK, ABY POČAS DOBY REALIZÁCIE PRÁČ BOL DO JEHO PRÍSTORU ZNEMOŽNENÝ PRÍSTUP NEPOVOLANÝCH OSÔB. POČAS REALIZÁCIE STAVEBNÝCH PRÁČ JE ZHOTOVITEĽ POVINNÝ VYNDVAŤ IMMOBILNÚ POZORNOSŤ BEZPEČNOSTI A OCHRANU ZDRAVIA PRÍPADCI • PRI BÚRACÍCH PRÁČACH JE NUTNÉ POSTUPOVAŤ TAK, ABY NEDÔŠLO K POŠKODENIU EXISTUJÚCICH SÍŤÍ NA MOSTE A V OKOLÍ MOSTA. ZÁROVEN JE POTREBNÉ ZABRÁNIŤ PADANIU VYBÚRANÉHO MATERIÁLU DO VODNÉHO TOKU 	

ISPO inžinierske stavby Slovenská 86, 080 01 Prešov tel.: 051/74 636 95, 74 636 99	ZODP. PROJEKTANT: ING. JANTOL <i>J. Jantol</i>		HL. PROJEKTANT: ING. M. DUBRAVSKÝ
	VYPRACOVANÉ: ASMOLKOVA <i>asmolkova</i>		KONTROLOVAL: ING. J. KURČIK <i>J. Kurčík</i>
OBJEKT: 222-40 Most ev. č. 591-1026	MIERKA: 1:5 1:1		Č. PRÍLOHY: 7
PRÍLOHA: DETAILY			